

ÉDITO



« LE BOIS ÉNERGIE,
UNE RÉPONSE DURABLE
À VOS BESOINS DE CHALEUR »

La Bretagne est riche de solutions pour développer l'usage des énergies renouvelables. Le bois énergie en est une qui a en outre l'avantage d'être locale, créant des emplois sur nos territoires et valorisant notre ressource en bois.

Le Plan Bois Energie Bretagne, soutenu par l'Ademe Bretagne, la Région Bretagne et les Départements du Finistère, et d'Ille-et-Vilaine permet depuis plus de 20 ans d'accompagner les entreprises du bois énergie et les projets de chaufferies portés par les collectivités, les établissements de santé, sociaux et médico-sociaux, les bailleurs sociaux, les industriels ou les agriculteurs. Aujourd'hui, avec plus de 640 chaufferies installées sur la Région, 420 000 tonnes consommées par an et un réseau d'acteurs variés qui maillent le territoire, c'est une filière mature qui n'attend plus que de nouveaux projets pour se pérenniser.

Cette seconde édition des Rencontres Bretonnes du Bois Énergie est l'occasion de répondre à vos questions et de vous accompagner dans la définition de vos besoins en chaleur durable !

WWW.PLANBOISENERGIEBRETAGNE.FR

Le Plan Bois Energie Bretagne est financée par :



PROGRAMME 28.11.17



13h30

LE BOIS ÉNERGIE EN BRETAGNE, DE QUOI PARLE-T-ON ?

Accompagnement technique, formations, étude de faisabilité, aides à l'acquisition d'une chaufferie bois. ADEME Bretagne, Conseil Régional de Bretagne, Conseil départemental d'Ille-Et-Vilaine.

14h00

LE BOIS ÉNERGIE : ÇA DÉBOISE !

Etat des ressources bretonnes en bois et comment elles sont mobilisées pour répondre aux besoins en bois énergie présents et à venir. Abibois & AILE

15h00

PAUSE - CAFÉ



Profitez d'un moment convivial pour rencontrer des acteurs de la filière bois énergie

Dans le cadre du Plan Bois Energie Bretagne, ces rencontres sont organisées par :



initiatives
énergie
environnement

Abibois
AU CŒUR DU BOIS

15h20

3 ATELIERS DE 30 MIN CHACUN



Depuis fin 2014, une régie créée par la Communauté de Communes de la Bretagne Romantique exploite un réseau de chaleur qui alimente des établissements scolaires, des équipements sportifs et un commerce privé. Il est chauffé par une chaufferie bois de 1,5MW. L'approvisionnement des 1500 tonnes de bois consommées est géré par la régie à partir des différentes ressources du territoire.

ATELIER 1 : LE BOIS ÉNERGIE C'EST COMPLIQUÉ ! Ou comment des porteurs de projets bien accompagnés peuvent déjouer les freins d'un projet complexe. Aile, Stéphane AIGU - Armor Ingenierie, Jan DE HOOG - Exoceth.

ATELIER 2 : LE BOIS ÉNERGIE C'EST PAS DONNÉ ! Ou comment s'y retrouver économiquement à l'échelle du projet mais aussi de son territoire. Aile

ATELIER 3 : VISITE DE LA CHAUFFERIE desservant le réseau de chaleur de COMBOURG. Jean-Charles DE COL, Régie de Distribution d'énergie renouvelable biomasse.

17h00

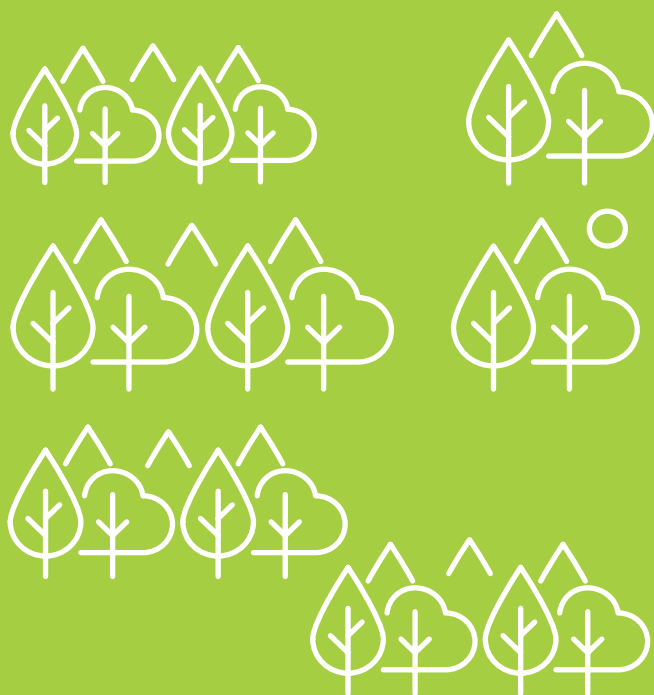
POT CONVIVAL

Offert par La Communauté de Communes
Bretagne Romantique.



EN RÉALITÉ !

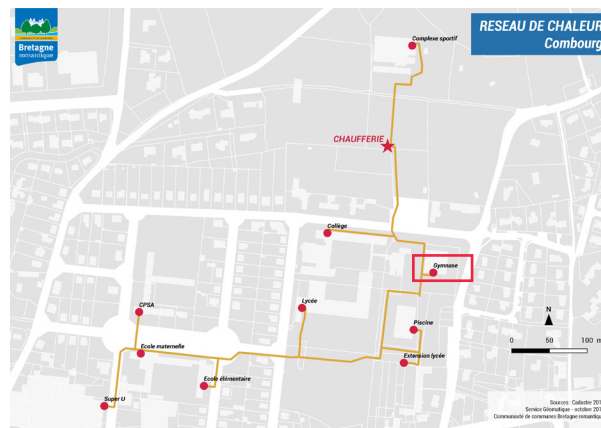
Même avec le bois énergie
nos forêts continuent de croître
tous les ans !



INFORMATIONS pratiques

ADRESSE

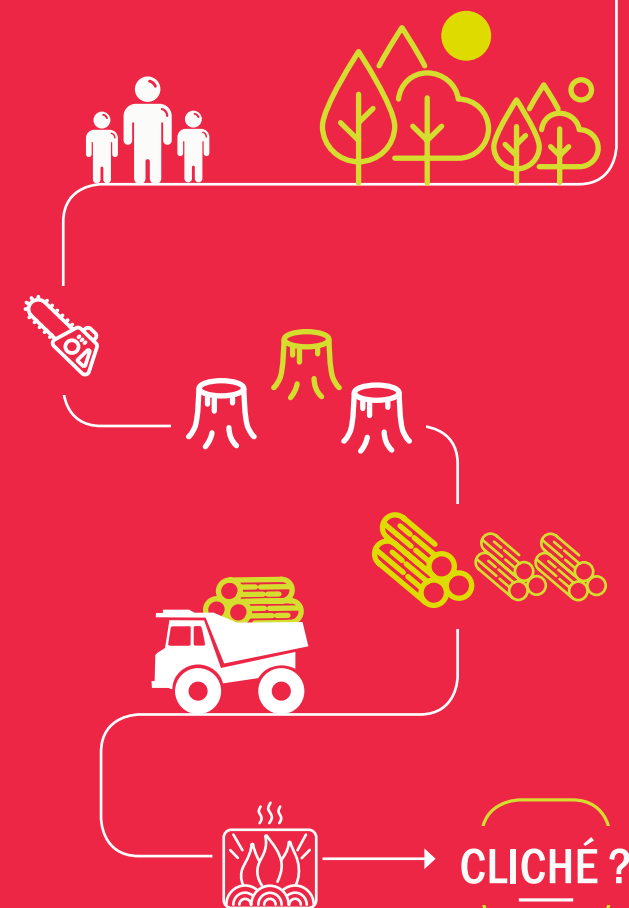
Salle Gymnase Encadré sur la carte ci-dessous
35 rue des Acacias
35270 COMBOURG



INSCRIPTIONS ET RENSEIGNEMENTS

SANDRINE DANIEL - ABIBOIS
Tél. 02 99 27 77 99
Mail : contact@planboisenergiebretagne.fr
www.planboisenergiebretagne.fr

LE BOIS ÉNERGIE SE RÉSUMERAIT À :



REPONSE ICI !

RENCONTRES
BRETONNES

DU BOIS ÉNERGIE

28 NOVEMBRE 2017 - COMBOURG (35)